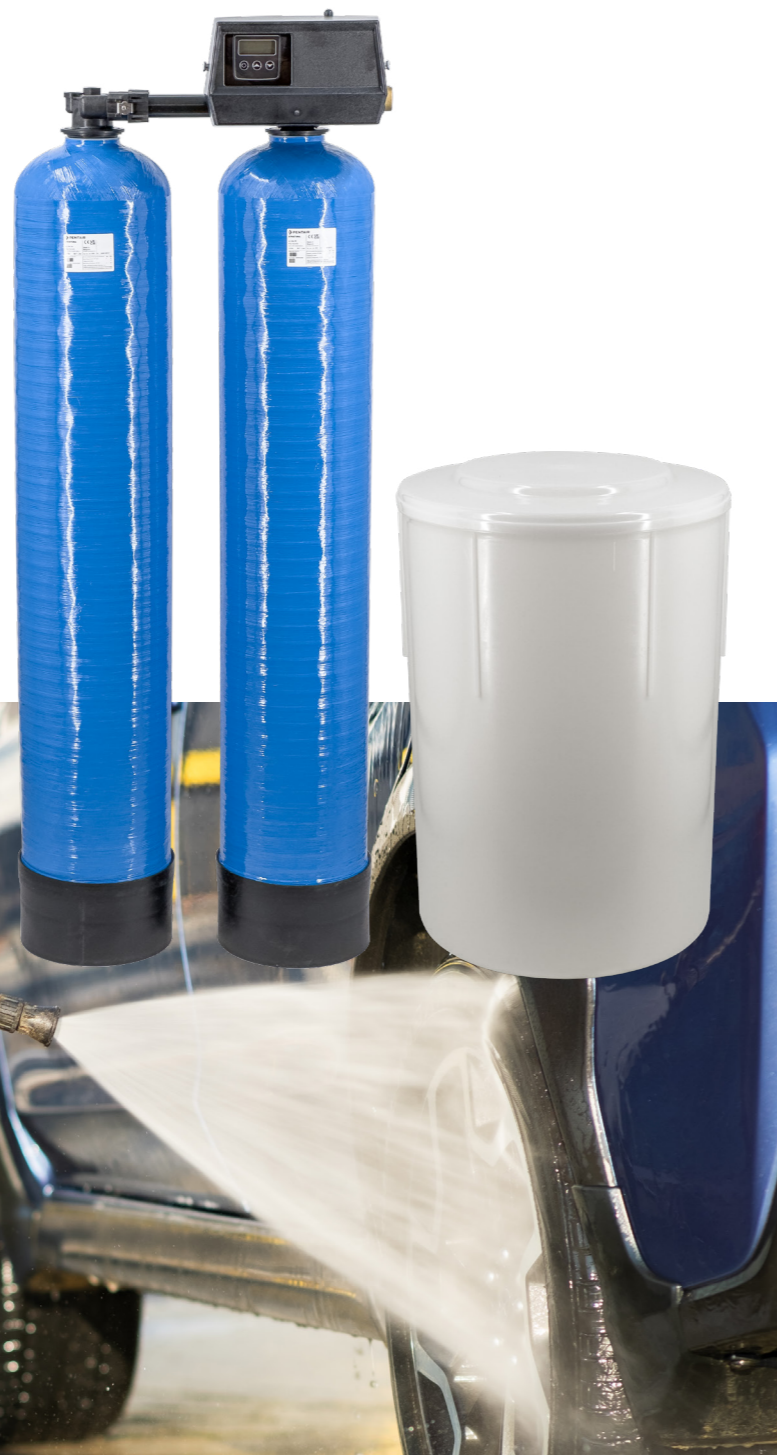


## Změkčovače vody TWIN OPTIM 15 - 100 s ventilem Fleck 9100

Dvojité změkčovače vody TWIN určené pro stálý provoz bez přestávek na regeneraci:

- ◆ Nepřetržitá dodávka vody
- ◆ Regenerace upravenou vodou
- ◆ Ideální jako předfiltrace pro Reverzní osmózu
- ◆ Snadné připojení ventilu
- ◆ Tlakové nádoby - Pentair Structural
- ◆ Připojení - 1"
- ◆ Průtok - až 4 m<sup>3</sup>/hod v paralelním režimu



**PENTAIR**  
 Vyrobeno převážně z komponent Pentair

## Změkčovače vody TWIN OPTIM 15 - 100 s ventilem Fleck 9100

### ◆ TWIN změkčovače vody s ventilem Fleck 9100

Dvojité změkčovače vody TWIN OPTIM jsou určené pro nepřetržitou dodávku změkčené vody bez přestávek na regeneraci. Tato zařízení se skládají ze dvou tlakových nádob s filtrační náplní, které jsou spojené dohromady a jedné nádoby na regenerační sůl.

### ◆ Pistonový řídicí ventil Fleck 9100

První pistonový řídicí ventil pro změkčovače vody Fleck byl vyroben v roce 1963 společností Fleck Controls v Americe. Od té doby prošel samotný mechanismus vývojem pro dokonalou spolehlivost a odolnost. V roce 1995 Fleck byl koupen společností Pentair, která provedla hodně změn v řídicí elektronice a logice programování ventilu. Robustnost a spolehlivost tohoto ventilu je ověřena déle než 60 let. Více než 3 miliony pistonových ventilů Fleck bylo vyrobeno jen v Evropě. Veškeré ventily Fleck se pro Evropský trh vyrábějí v Itálii, v továrně firmy Pentair v Pise.



### ◆ Dvojitý změkčovač pro non-stop provoz

Ventil Fleck 9100 je nejprodávanejší automatický ventil pro provoz dvojitého změkčovače vody. Ventil ovládá provoz dvou tlakových nádob najednou a přepíná se mezi nimi, jakmile kapacita jedné bude na 100 % vyčerpaná. Druhá nádoba je vždy plně zregenerovaná a připravená na provoz. Dodávka změkčené vody je vždy plně garantována bez krátkodobých výpadků.

## Změkčovače vody TWIN OPTIM 15 - 100 s ventilem Fleck 9100

### Snadné připojení ventilu

Na rozdíl od TWIN ventilu Autotrol, kde se musí připojit oba ventily paralelně, ventil Fleck 9100 má jen jedno připojení do potrubí, jednu solnou nádobu a jednu odpadní hadici. Inovativní přípojka druhé tlakové nádoby umožňuje jednoduché a rychlé odpojení/servis/výměnu nádoby.

### Regenerace upravenou vodou

Pro optimální provozní efektivitu a minimální údržbu se provádí regenerace upravenou vodou. Nádoba na regenerační sůl bude čistá a filtrační náplň se bude udržovat lépe a nebude nutná její výměna.

### Precizní nastavení všech parametrů

Na velkém LCD displeji s moderním modrým podsvícením řídicí jednotky SXT lze nastavit délky a počty jednotlivých cyklů regenerace zařízení, množství soli na regeneraci pro maximální přizpůsobení provozu.



#### Základní informace:

Řídicí ventil:	Fleck 9100 SXT
Tlaková nádoba:	Pentair Structural, skleněné vlákna
Těleso ventilu:	Skelnými vlákny vyztužený Noryl®
Filtrační náplň:	Resinex KW-8
Pracovní tlak:	1,8 - 8,5 bar
Hydrostatický testovací tlak	20 bar
Pracovní teploty:	2-38°C
Okolní teplota:	0 - 50 °C
Elektrické napětí	230V/50Hz
Příkon	5W
Záruční doba	3 roky
Aktivace záruky	Ano
Zásobník na sůl:	PP

## Změkčovače vody TWIN OPTIM 15 - 100 s ventilem Fleck 9100



Technické informace:

Kód	Název produktu	Typ řídicí jednotky	Množství náplně	Objem spodní podložky	Přípojky vstup/výstup	Spotřeba soli *	Spotřeba vody, cca **
			litrů	litrů	vnitřní závit	kg/ 1 reg	litrů/ 1 reg
TOPT15-9100	TWIN OPTIM 15 - 9100	Fleck 9100	2 x 15 l	0	1"	1,8	60 - 75
TOPT25-9100	TWIN OPTIM 25 - 9100	Fleck 9100	2 x 25 l	0	1"	3,0	100 - 125
TOPT35-9100	TWIN OPTIM 35 - 9100	Fleck 9100	2 x 35 l	2 x 2 l	1"	4,2	140 - 175
TOPT45-9100	TWIN OPTIM 45 - 9100	Fleck 9100	2 x 45 l	2 x 2 l	1"	5,4	180 - 225
TOPT60-9100	TWIN OPTIM 60 - 9100	Fleck 9100	2 x 60 l	2 x 3l	1"	7,2	240 - 300
TOPT75-9100	TWIN OPTIM 75 - 9100	Fleck 9100	2 x 75 l	2 x 4 l	1"	9,0	300 - 375
TOPT100-9100	TWIN OPTIM 100 - 9100	Fleck 9100	2 x 100 l	2 x 6 l	1"	12	400 - 500

Rozměry:

\* Při průměrné spotřebě regenerační soli 120 g/l.  
\*\* Dle nastavení řídicího ventilu.

Kód	Název produktu	Tl. nádoby	Průměr tl. nádoby	Celková výška	Solná nádoba	Průměr solné nádoby
		"	mm	mm	litrů	mm
TOPT15-9100	TWIN OPTIM 15 - 9100	2x -8x30"	2 x 207		75 l	320
TOPT25-9100	TWIN OPTIM 25 - 9100	2x- 9x35"	2 x 231		75 l	320
TOPT35-9100	TWIN OPTIM 35 - 9100	2x - 10x44"	2 x 258		75 l	320
TOPT45-9100	TWIN OPTIM 45 - 9100	2x - 10x54"	2 x 258		150 l	540
TOPT60-9100	TWIN OPTIM 60 - 9100	2x - 12x52"	2 x 310		150 l	540
TOPT75-9100	TWIN OPTIM 75 - 9100	2x - 13x54"	2 x 335		200 l	540
TOPT100-9100	TWIN OPTIM 100 - 9100	2x - 14x65"	2 x 360		200 l	540

Kapacita a průtoky:

Kód	Název produktu	Kapacita filtru pro 1 °N (dH)	Nominální průtok	Maximální průtok	Průtok při proplachu
		m <sup>3</sup>	m <sup>3</sup> /h *	m <sup>3</sup> /h **	m <sup>3</sup> /h
TOPT15-9100	TWIN OPTIM 15 - 9100	2 x 60	0,6	0,8	0,4
TOPT25-9100	TWIN OPTIM 25 - 9100	2 x 100	1,0	1,3	0,5
TOPT35-9100	TWIN OPTIM 35 - 9100	2 x 140	1,4	1,8	0,6
TOPT45-9100	TWIN OPTIM 45 - 9100	2 x 180	1,8	2,3	0,6
TOPT60-9100	TWIN OPTIM 60 - 9100	2 x 240	2,4	3,0	0,9
TOPT75-9100	TWIN OPTIM 75 - 9100	2 x 300	3,0	3,5	1,1
TOPT100-9100	TWIN OPTIM 100 - 9100	2 x 400	4,0	4,0	1,5

\*\* Nominální průtok - je průtok pro trvalý provoz filtru. Účinnost filtrace se nesnižuje a je stálá.  
\*\*\* Maximální průtok - je průtok pro nárazový provoz filtru. Účinnost filtrace se nesnižuje max po dobu 5 minut. Po 5 minutách provozu může dojít k nárůstu tvrdosti výstupní vody.