

# cintropur®

WATER FILTRATION & TREATMENT



---

**DOMÁCÍ  
FILTRY**

**SL 160**  
ø 3/4"

**SL 240**  
ø 3/4" or 1"

**SL 240  
DUO-CTN**  
ø 3/4" or 1"

**SL 240  
TRIO-CTN**  
ø 3/4" or 1"



## ŘADA SMART

Kompaktní filtry

Ideální pro  
dešťovou  
vodu

### ■ OBECNÝ POPIS

Filtry CINTROPUR® jsou vyrobené z prvotřídního syntetického materiálu a díky tomu jsou ideální volbou pro filtraci pitné vody a v potravinářském průmyslu.

Speciální patentovaná konstrukce hlavy filtru CINTROPUR® (lopatky) způsobuje rotační pohyb kapaliny, protékající přes filtr. Odštědivou silou jsou mechanické částice směřovány do spodní části filtru, odkud se snadno odstraní přes odkalovací ventil. Vlastní filtrační vložka je tak méně zanešená hrubými nečistotami.



### ■ ZÁKLADNÍ PRINCIP

Filtry CINTROPUR® jsou určeny pro odfiltrování pevných částic z vody (pevné částice zeminy, písku, rzi atd.). V ideálním případě by měl být tento filtr umístěn na vstupu vody do objektu, aby byla chráněna všechna připojená zařízení a odběrná místa

### ■ APLIKACE

· **REZIDENČNÍ:** Ochrana rozvodu pitné, užitkové, dešťové a studniční vody v rodinných domech, bytových domech a rezidenčních čtvrtích. Doporučuje se jako filtrace vody před změkčovacím filtrem, jednotkou reverzní osmózy nebo UV lampou.

· **PRŮMYSLOVÁ:** Ochrana rozvodu vody v průmyslu. Vstupní voda, chladičová voda, cirkulační voda, chladičová voda pro obráběcí stroje a jiné průmyslové stroje, které potřebují filtrovanou vodu. Doporučuje se také před vysokotlakými čisticími stroji (100 až 200 bar) a velmi vysokotlakými čisticími stroji (1 500 až 2 500 bar).

· **ZEMĚDĚLSTVÍ:** Filtrace vody pro zavlažovací (rozstřikovací) zařízení, filtrace vody pro zvířata, filtrace dešťové a studniční vody.

### ■ VÝHODY

- Vysoké a konstantní průtoky vody
- Nízká tlaková ztráta
- Odštědivá separace pevných částic (cyklonový efekt)
- Robustnost a spolehlivost
- Rychlý a pohodlný proplach filtru
- Unikátní filtrační systém používající filtrační návlek
- Průhledný korpus pro stálou vizuální kontrolu
- Vyrobeno v Belgii



# NW 18

ø 3/4"



# NW 25

ø 3/4" or 1"



# NW 25 TE-CTN

ø 1"



# NW 25 DUO-CTN

ø 3/4" and 1"



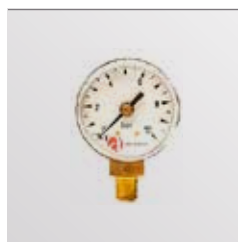
Ideální pro  
dešťovou  
vodu

## ■ PŘISLUŠENSTVÍ



### · DRŽÁK NA ZEĎ

Univerzální držák pro celou řadu filtrů NW18,25,32, DUO, TRIO. Držák je určen pro oboustrannou montáž a dodává se včetně šroubů pro uchycení filtru.



### · MANOMETRY 0-10 BAR 1/8"

Před instalací manometru je nutno provrtat hlavu filtru v místech, určených pro instalaci držáku. Filtrační vložka by se měla měnit v okamžiku, kdy rozdíl tlaků na vstupu a výstupu filtru je  $\geq 1$  bar, nebo min 2x za rok.



### · PRÁZDNÁ FILTRAČNÍ VLOŽKA

Tato univerzální filtrační vložka je určená pro plnění granulovaným aktivním uhlíkem nebo i jinou náplní. Je vhodná pro SL240 TE-CTN + SL240 DUO-CTN + SL240 TRIO-CTN + NW25 TE-CTN + NW25 DUO-CTN + TIO.



### · DISTRIBUČNÍ TRUBKA PRO FILTRAČNÍ NÁPLŇ

Dodává se pro filtry NW25 TE a NW32 TE. Tato distribuční trubka je určená pro provoz filtru se sypkou filtrační hmotou, například s granulovaným aktivovaným uhlíkem.



### · SPOJKA PRO FILTRY SL

Rychlé a bezpečné spojení dvou filtrů z rady SL, připojení 3/4", 1"



### · VYPOUŠTĚCÍ VENTIL 1/4"

Tento ventil umožňuje proplachovat filtr pod tlakem vody. Částice, nahromaděné ve spodní části filtru, jsou vypláchnuté ven. Ventil je na tělese filtru utěsněn přes O-kroužek, montáž (dotažení) ventilu provedeme s citem (stačí jen rukou, bez náradí).



Optimální systém filtraci pomocí filtračního rukávu a speciálních lopatek pro vytváření rotačního pohybu kapaliny.

# NW 32

Ø 1 1/4"



# NW 32

## TE

Ø 1 1/4"



# T10

Ø 1"



## ■ VÝHODY POUŽITÍ FILTRU CINTROPUR® TE-CTN A ORIGINÁLNÍ NÁPLNĚ Z UHLÍKU

1. Díky obrovskému množství pórů na povrchu aktivního granulovaného uhlí je tento filtr vysoce účinný pro zlepšení chuti vody a pro odstranění zápachu, chlóru, ozonu, pesticidů a dalších rozpuštěných organických látek.
2. Množství aktivního uhlí, použitého v CINTROPUR® filtru TE-CTN, zaručuje optimální výsledky a životnost náplně. Čím nižší je průtok, tím lepší je výsledek.
3. Životnost filtrační náplně závisí na aplikaci filtru. Například granulované aktivní uhlí, které se používá na vodu pro pitné účely, se doporučuje měnit každé 3 měsíce (max 20 000 krát objem náplně filtru), nebo z hygienických důvodů maximálně každých 6 měsíců.
4. Vnitřní průtokový mechanismus TE filtrů zajišťuje maximální dobu kontaktu mezi vodou a granulovaným aktivním uhlím, což zaručuje optimální účinnost filtrace.
5. CINTROPUR® díky použití nejvyšší kvality typů granulovaného aktivního uhlí dosahuje maximální kapacity a účinnosti filtrace.
6. Jednoduchá výměna uhlí: balení granulovaného aktivního uhlí CINTROPUR® je speciálně přizpůsobeno pro jednoduchou a rychlou výměnu náplně.

## ■ VÝMĚNNÉ VLOŽKY A NÁPLNĚ

### 1 GRANULOVANÝ AKTIVOVANÝ UHLÍK CINTROPUR®

Kokosové aktivní uhlí vyrobené z vysoce kvalitních kokosových skořápek. Obsah tohoto balení stačí pro plnění:

6x – CTN plnicí vložka pro Cintropur NW25 TE-CTN

2x – Cintropur NW32 TE

1,4x – Cintropur NW500 TE

### 2 VÝMĚNNÉ FILTRAČNÍ RUKÁVY (BALENÍ PO 5 KUSECH)

Výměnné filtrační rukávy CINTROPUR® (balení po 5 kusech)

Standardní: 1µm\* / 5µm / 10µm / 25µm / 50µm / 100µm

Proplachovací: 150µm\* / 300µm\*

\*Kromě typu NW18.





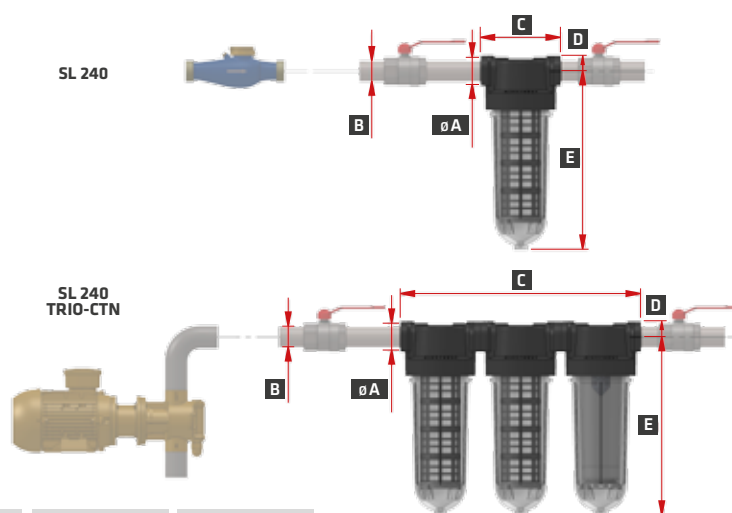


## TECHNICKÁ DATA ŘADA SL

	SL 160	SL 240	SL 240 TE-CTN	SL 240 DUO-CTN	SL 240 TRIO-CTN
Přípojky, vnitřní závít	3/4"	3/4" nebo 1"	3/4" nebo 1"	3/4" nebo 1"	3/4" nebo 1"
Nominální průtok (m <sup>3</sup> /h) ΔP = 0,2 bar	3	3,5 / 4,5	0,5*	0,5*	0,5*
Pracovní tlak (bar)	8	8	8	8	8
Max. pracovní tlak (bar)	12	12	12	12	12
Max. teplota kapaliny (°C)	50	50	50	50	50
Hmotnost (Kg)	0,68	0,9	1,23	1,85	3,05
Standardní filtrační vložka v balení (μm)	25	25	-	25	100 and 25
Vnitřní objem (litru)	-	-	0,57	0,57	0,57
Filtrační plocha (cm <sup>2</sup> )	170	440	-	440	2 x 440

\* Průtok při použití originální uhlíkové náplně CINTROPUR® SCIN

## NÁVOD A ROZMĚRY



	SL 160	SL 240	SL 240 TE-CTN	SL 240 DUO-CTN	SL 240 TRIO-CTN
A (Ø)	3/4"	3/4" or 1"	3/4" or 1"	3/4" or 1"	3/4" or 1"
B	DN20	DN20 / DN25	DN20 / DN25	DN20 / DN25	DN20 / DN25
C (mm)	130	130	130	260	390
D (mm)	25	25	25	25	25
E (mm)	152	290	290	290	290

THE BEST CHOICE  
FOR YOUR WATER

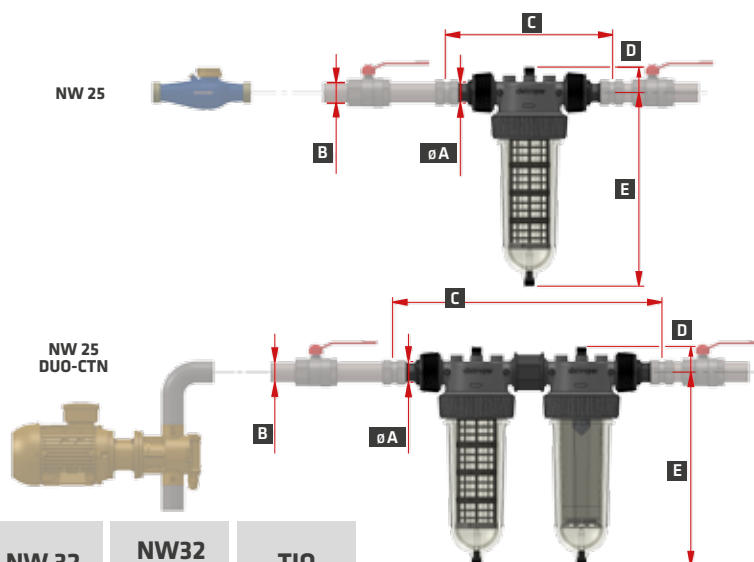


## TECHNICKÁ DATA ŘADA NW

	NW18	NW 25	NW25 TE-CTN	NW 25 DUO-CTN	NW 32	NW32 TE	TIO
Přípojky, vnitřní zavít	3/4"	3/4" or 1"	1"	3/4" + 1"	1 1/4"	1 1/4"	1"
Nominální průtok (m3/h) ΔP = 0,2 bar	3,5	5,5	0,5*	0,5*	6,5	0,5*	0,5*
Pracovní tlak (bar)	10	10	10	10	10	10	10
Max. pracovní tlak (bar)	16	16	16	16	16	16	16
Max. teplota kapaliny (°C)	50	50	50	50	50	50	50
Hmotnost (Kg)	1,1	1,2	1,3	3,2	2,1	2,1	2,6
Standardní filtrační vložka v balení (μm)	25	25	-	25	25	-	25
Vnitřní objem (litru)	-	-	0,57	0,57	-	1,7	0,57
Filtrační plocha (cm <sup>2</sup> )	190	450	-	450	840	-	335

\* Průtok při použití originální uhlíkové náplně CINTROPUR® SCIN

## NÁVOD A ROZMĚRY



	NW 18	NW 25	NW25 TE-CTN	NW 25 DUO-CTN	NW 32	NW32 TE	TIO
A (∅)	3/4"	3/4" or 1"	1"	3/4" + 1"	1 1/4"	1 1/4"	1"
B	DN20	DN20 / DN25	DN25	DN20 / DN25	DN32	DN32	DN25
C (mm)	269	269	269	439	269	269	269
D (mm)	43	43	43	43	43	43	43
E (mm)	192	314	314	314	500	500	500



Cintropur® is a product of the Airwatec® company  
[info@cintropur.com](mailto:info@cintropur.com) · [www.cintropur.com](http://www.cintropur.com)

